

Storchendorf Bergenhusen



Das Wappen von Bergenhusen weist die Gemeinde als das „Storchendorf“ von Schwab-Hörsen aus.

Die beiden Wellenfalten symbolisieren die beiden Dorfteile. Sorge und Treue, die die Landschaft um Bergenhusen eindrucksvoll prägen.



Das Storchepaar begrüßt sich durch ein ausgetrocknetes Kiefern.



Die Bergenhusener Kirche ist eine barocke Saalkirche, erbaut im Jahre 1712, deren verzierte Balkendecke eine Besonderheit darstellt.



Die Mühle „Margaretha“ wurde früher als Mehl- und Schälmaschine für die Herstellung von Brotweizen genutzt sowie Getreide- und Halerflocken verarbeitend. Die originalgetreue Rekonstruktion wurde 2005 abgeschlossen. Sie befindet sich heute in Privatbesitz.

A

B

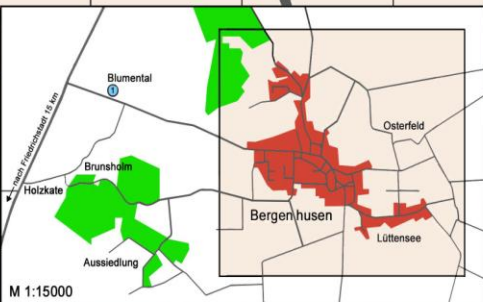
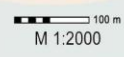
C

D

E

F

G



1 2 3 4 5 6 7 8 9 10

Öffentliche Gebäude, Kunst- und Kulturinstitutionen, Sport- und Freizeitanlagen.

- 1 Rastplatz „Paradies“
- 2 Schießplatz „Vogelstange“
- 3 Sportplatz
- 4 Grundschule
- 5 Kindergarten
- 6 Turnhalle
- 7 Bürgermeister
- 8 Feuerwehrgerätehaus
- 9 Gemeindebüro
- 10 Pastorat
- 11 Gemeindehaus
- 12 Kinderspielplatz
- 13 Kirche
- 14 KunstPunkt Drawert
- 15 Mühs Rosengarten
- 16 Reithalle
- 17 int. Station ETS/Westküste
- 18 Michael Otto-Institut im NABU
- 19 Kirtischanlage
- 20 Mühle „Margaretha“

Dienstleistungs- und Gewerbebetriebe

- 1 Bahnhofsgebäude und Fischhandel - Medau
- 2 Tierarztpraxis Dr. Gers Schallbe
- 3 JHP Dachdeckerei - Bauklemperer
- 4 Autohaus Stien
- 5 Katja's Fußpflegestudio
- 6 Planungsbüro Mumm + Partner
- 7 Bestattungen Mumm
- 8 Bistro Storchenschnebel
- 9 Langner Elektrotechnik
- 10 Anke's Haarstudio
- 11 Elektro Lorentzen
- 12 Topferei Sukohi
- 13 Storchenschäden
- 14 TOP KAUF - Helga Krüger
- 15 Handwerkszentrum Kropp-Stapelholm
- 16 Landgasthof Hoier-Boier
- 17 Schlößcherei und Viehhandel - Sieghard Dalesch
- 18 HEINE Reinigungs-Service
- 19 Ing.-Bodo Schmidt - Computertechnik
- 20 RSI - Realtime-Software Solutions International

Straßen und Plätze

- An de Hang DIE 2
- Bäckers DIE 1/2
- Bäckerstroot DIE 3/4
- Bewering D 4
- Börner Weg D 5-8
- Christenhööh B 2/3
- Dörpstroot D 1-4
- Goosstroot EIF 5/6
- Goschenfoot E 2/3
- Herzberg DF 3
- Hoier-Boier-Stroot E 5
- In de Eck FIG 6
- Karkenstreg E 3/4
- Külken FIG 5
- Lütensee F 1-9
- Möhlenberg EIF 8
- Osterfeld DE 7/8
- Poststroot E 4/5
- Redder B-D 3/4
- Redderstücken A 4
- Rühstatter Weg DIE 4
- Schöneweg D 3
- Stuten B-D 4/5
- Vogelstangenweg B 1-3
- Wohler Weg A/B 2/3

Ferienhäuser und Ferienwohnungen

- 1 Hans-Werner Ohlsen Herzberg 7 E/F3
- 2 Andrea Hindemith Bäckerstroot 7 E 4
- 3 Erhard Ant Bevering 2 D 4
- 4 Heidi Fehmarn Osterfeld 1 D 7
- 5 Marianne Henke-Hennings Börner Weg 6 E 8

- ### Legende
- Standort
 - Parkplatz
 - Öffentliche Toilette
 - Wohn- und Nebenäude
 - Straßen und Plätze
 - Garten- und Hofflächen
 - Friedhof
 - Wald
 - Angelscheine
 - Fahradverleih

Blumental 2 - Tel. 04885-486

Substratstr. 1, 24645 Bergenhusen
Tel. 04885/30-30 Fax 04885/30-33

24645 Bergenhusen
Tel. 04885-30-30 Fax 04885-30-33

Gew. 22/18/19
24645 Bergenhusen - Tel. 04885-30-30

24645 Bergenhusen
Tel. 04885-30-30 Fax 04885-30-33

Dörpstroot 17
24645 Bergenhusen
Tel. 0 48 95 - 90 15 65

Herzberg 7
Tel. 04885-431

Poststroot 1
Tel. 04885-42084

24645 Bergenhusen - Herzberg 6
Tel. 0 48 85 2 3 52 - Fax 7 32

Herzberg 7
Tel. 04885 902290 Fax. 04885 902299

Peter Niemeyer
Tel. 04885-30-30 Fax 04885-30-33

24645 Bergenhusen
Tel. 04885-30-30 Fax 04885-30-33

Bäckerstroot 4 - Telefon 04885-354

Lütensee 8
Tel. 04885-30-30 Fax 04885-30-33

Poststroot 17
Tel. 04885-30-30 Fax 04885-30-33